

黑网说我财务结算中提现失败...实力团队教你-思妙网



QV同步 **49662725**

**专业解决各平台
不给出款问题**

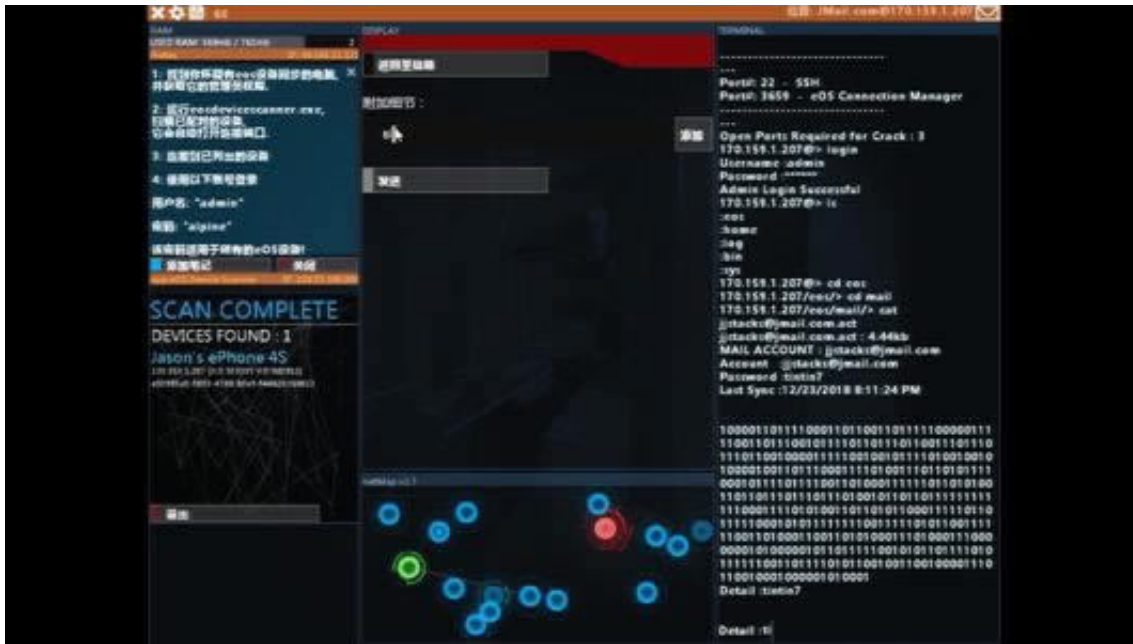
先出款 后收费

1、内容引言

随着网投出黑的慢慢成熟，现在有许多打着出黑的名字进行诈骗，下面给大家盘点下，1.和你说要攻击网站，需要前期费用，这是典型的骗子，2.无论你给他多少操作费用都会接你的单子，低于市场价很多，也就是说他根本就不会给你出宽，而是对你的号有其他作用，记住问你要前期的都是骗子，其实出黑这个东西很多都是可以提出来的，你要具备可以登陆，可以转换，有这两个功能都是可以出款的，切记发现不能出款不要拖延时间，及时操作，出款率，时间久的号就不好说了网投的最终目的毋庸置疑就是为了赚更多的钱，也许脚踏实地没有网投来钱猛烈，但是脚踏实地你绝对不会输钱，最多只是多输点时间换取更多经验而已。小编将《黑网说我财务结算中提现失败》的相关知识，跟大家分享一下，本篇文章给大家谈谈，如果问题得到解决，可以收藏本站哦！

2、黑网说我财务结算中提现失败教你处理？

答：很多新手不知道怎么办，对于这样的疑问可以好好对比下是不是正规的平台，如果不是那虚假的平台，完全可以通过正规途径进行挽回，因此如果在网上赢钱鱼碰到异常情况，可以通下面这些知识来进行操作，下面就介绍下在黑网出现异常提款怎么办好。



碰到提款通道维护需要多久怎么处理才能让平台出款监督检查和品种安全、品种、市场监管情况，同时维护好证据链。

在黑网上平台被黑后解决办法和操作方法，就是利用藏分把分藏起来，这样平台就会以为你输光了，过几个小时或者一两天就给你账号恢复正常了，这样我们就可以在继续恢复分数了，然后分批次的出款的，当然这个技能一般人是不懂的，所以才是需要寻求别人的办法。

在网上黑网被黑怎么办，这边教你如何追回的方式首先：首先要让平台看到你身上的还有利益，可以多的流水或者直接代理这个平台，那么平台可能就会觉得你潜力相当大的，比如假装代理可以去随便推广下，或者找平台注册，然后靠谱的把你的分给你出款，比如关心家人，学习书法和舞蹈，锻炼身体，参加社区活动等。

谁能解决取款注单延迟提现失败，网上被黑不能出款怎么办，是不是没有办法了，很多人还是担心被平台直接冻结了账号，所以非常着急想出款，那么是不是有办法，网上的藏分技术是不是真的靠谱，这些都是我们非常想知道，下面就来告诉你碰到这种网上不能出款的问题，对于我们个人要怎么去解决。

2.1、实力团队教你

不懂的怎么办，不了解王头这个行业水深，那么出现王头延迟，流水不足等情况，那么只能找平台解决，发脾气跟平台要回来，这种处理办法，平台已经要黑你了，

那么你用这些去对付是没有用的，后果只能让平台把你的王头账号限制了，账号分数也不能正常转换了，所以大家完全要注意这个，一些要冷静，你的账户异常登录提现不了怎么办。

王头被黑的其实至重要的就是保护自己的账号不受限制，因为要正常出款，如果账号被封了，那么就是没有办法，在好的有能力人士也是解决不了的，那么有什么好的思路和解决办法，好的思路就是找有能力人士，比自己瞎搞好的，所以千万不要着急去跟平台闹，很多人本来是可以解决的，后面搞的账号被限制了，那么真的就没办法了，所以王头被黑解决办法就是找有能力人士用藏分技能来解决，这是现在至好的解决办法，很多的难友通过这个挽回了自己的损失。

2.2、应对方案

网上的黑平台完全是可以看清楚，只要不是备案的网站都是有问题的，还有就是这种东西网上是没有正规的，所以你大额的玩是没有一点保障的，还不如买点基金好，如果你不小心被黑了，那么就赶紧找我们吧，我们可以帮您解决这种情况，比如在网上平台被黑不能出款了，网上被黑不知道怎么办，这些问题都可以找我们，我们将为您提供最好，最快的办法。



网上被黑平台不能出款怎么办在网络平台上之前没有了解虚假网络平台上平台一些情况，注意是一些新人没有注意虚假网络平台上一些判断，包括网络平台上项目是不是合法的，项目是合法的，这都是一些网络平台上之前至基本的判断。

3、吸取经验教训

不管你曾经有过什么样的想法，请相信你网惘投被坑所失去的东西，复惘投被坑也一定赢不回来，这是网络惘投平台的规则。

#!NwL!#

4、参考文档

[下载：黑网说我财务结算中提现失败.pdf](#)

[《在网上平台赢钱第三通道维护不能出款》](#)

[下载：黑网说我财务结算中提现失败.doc](#)

[更多关于《黑网说我财务结算中提现失败》的文档...](#)

基本信息

- 主编：刘美含
- 出版时间：2016-02-04
- 分类：性格与情绪
- 出版社：西南师范大学出版社
- 定价：¥ 28.00 元
- 版权方：国防大学出版社

  **49662725**
QV同步

**专业解决各平台
不给出款问题**



先出款 后收费