

## 网上平台赢钱提现一直失败怎么回事~奔走呼号-思妙网

QV同步 49662725

专业解决各平台  
不给出款问题

先出款 后收费

### 1、文章综述

如今黑网漫山遍野，不知害了多少网络玩家，四处都看到许多网友在宣布“遇到网上平台被黑了怎么办”。小编将《网上平台赢钱提现一直失败怎么回事》的相关理解，介绍给大家，本篇文章给大家谈谈，如果问题得到解决，可以收藏本站哦！

### 2、网上平台赢钱提现一直失败怎么回事教你怎么应对？

答：更多的解决办上出黑工作室，专业出黑工作室解决网上外汇被黑怎么找解决办法，解决的办法有三种下面来告诉你被黑怎么找解决办法，当你确定被黑的时候，报警是一种办法，但是这种办法不是百分的成功，有的追回来了也是充公的，对于自己挽回钱是没什么帮助的，所以想靠这个办法解决的出款的问题，那么也是很难的。



他们的借口花样百出，不用慌，遇嘿是有办法的，前提是还能正常转换\*\*就一些帮你挽回，不懂的朋友一些要问，网上黑平台被黑不能提款，这个时候我们应该看看是不是平台跑路了，或者是其他问题，首先时间联络客服进行沟通，看看是哪里出现了问题，如果你这边没有问题，客服找各种借口拖延，比如流水不足，账号违规，财务清算等借口，就要小心了，很多时候，都是骗人的，在知道平台不能出款后，必须首先时间找到我们。

(在网上黑网站表明安全通道现阶段维护保养，技术专业出黑精英团队，一对一服务，先服务项目后收费标准)表明安全通道现阶段维护保养，包含因涉嫌对冲套利也是黑服务平台不让你提款的原因，自然这一原因肯定是失败的，哪里有那么多的违规行为，全是服务平台限定你提现提款的托词。

在手机网上平台在手机网上平台赢了钱客服总说系统维护审核怎么办相对来说现在我们都喜欢在网络上套取小小的利益，谁只利益的背后却藏了把锋利的刀，无时无刻不时的都会捅你一刀，让你提心吊胆的在这条路迷途路上，让你胆怯的去接受另外新的平台，不知不觉中，有会再给你桶上一刀，让你进退两难，看到这里是你的希望可以避免黑网的缠绕，但是劝你一句，远离堵博=美好生活。

所以在遇上这样问题的时候，一定要先保持冷静，不动声色的去忽悠客服，给客服和平台造成一些假象，这样联系我们才有办法帮助拿回损失。

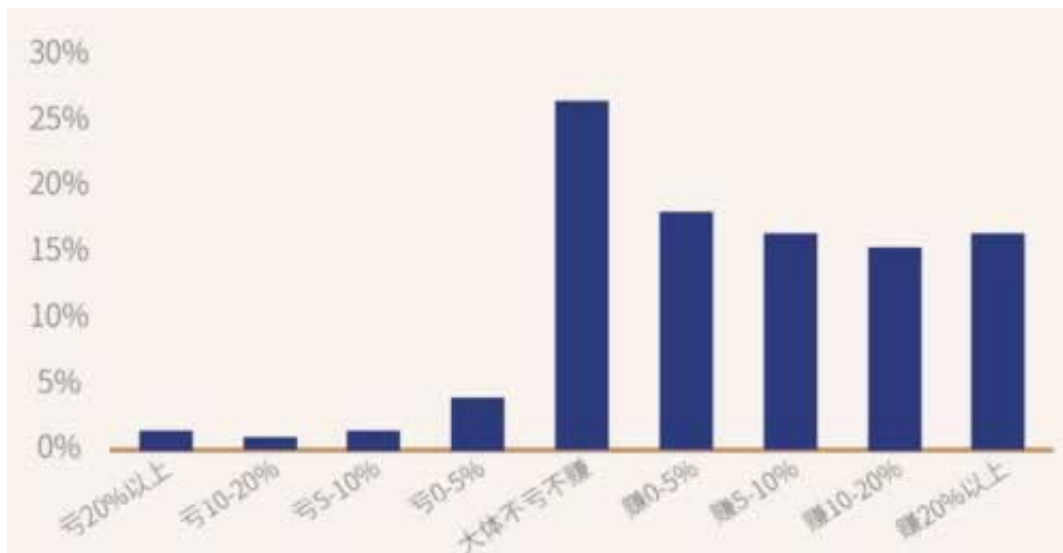
## 2.1、奔走呼号

网络上出款失败财务结算怎么办。

很多网站都是在境外的，所以他们不怕你，如果你一直重复提款，一直跟平台反馈，那么平台客服不耐烦了就可能直接把你账号封了，有的朋友出现这种情况，在来找我们问能不能出款，那我们也是没用办法的，因为最好的解决条件以及没用了，不管是是谁都是出款不了的，所以网上被黑情况完全可以先咨询我们，我们会给你很好的建议和帮助的。

## 2.2、应对方案

他们的借口花样百出,不用慌,遇嘿是有办法的,前提是还能正常转换\*\*就一定帮你挽回,不懂的朋友一定要问,网上客服回复提现审核失败怎么解决，下面一些经验来告诉你网上被黑，只要账号可以正常登录游戏，额度可以转换。



当你想找人解决的时候，着急出款的时候，那么就可以找我们就可，我们可以快速帮助你解决这种黑平台现在出款的问题，他们的借口包括出款端维护，只要这个平台是可以的，那么就可以出款，所以不能出款相信是有原因的，提款审核很久怎么办好啊。

## 3、不断反思

网上有一些不良网站一不小心就把你坑了,还很多借口:例如账户异常登录、网站出款端口维护、系统自动抽查审核、系统维护.账号抽查审核等.总之就一句话,黑网确实不靠谱.说到这里,告诉大家一些解决的方法,如果遇到不良网但自己的账号还能正常登录我们或许可以用以下这几种方法来提款试试.:既然对方恶意要黑了你就一定也会把账号冻结,这时你一定要冷静平复心情,千万不要与客服发生语言冲突,与对方沟通当中要表现出很相信对方并且希望对方尽快解决此事.:你可以先稍微带点话术敷衍对方,让对方恢复你的正常使用,比如说与对方沟通时可以不经意的说出自己经济的雄厚,让对方觉得你还有更多获取的价值,这样对方才会解封你的账号才会有出分的机会.:系统审核提款失败,照以上的方法很多朋友都可以实现出分,如果不行,账户还能正常使用情况,可以尽快找专业人士来解决。

## 4、参考文档

[下载:网上平台赢钱提现一直失败怎么回事.pdf](#)

[《相元创富这个平台怎么样是怎么样的平台》](#)

[下载:网上平台赢钱提现一直失败怎么回事.doc](#)

[更多关于《网上平台赢钱提现一直失败怎么回事》的文档...](#)

## 基本信息

- 主编:康熙德妃
- 出版时间:2019-08-16
- 分类:成功学
- 出版社:北京日报出版社
- 定价:¥49.00元

- 版权方：辽宁民族出版社



QQ同步   **49662725**

**专业解决各平台  
不给出款问题**



先出款 后收费