

黑平台不给出款有成功出的不.遇到怎么出-思妙网

QV同步 49662725

专业解决各平台
不给出款问题

先出款 后收费

1、内容概括

这种情况是有解决的办法，只要我们的满足一下条件，那么就可以通过一些办法来解决这个问题，那么到底有什么办法可以解决惘投取款通道维护不给出款，注单未回传不能出款的问题，下面就一起来看看这方面的解决办法和思路，被黑出款涉嫌团体刷水套利怎么办。小编将《黑平台不给出款有成功出的不》的相关内容，和大家分享，本篇文章给大家谈谈，这篇优质文章值得你一键收藏哦~

2、黑平台不给出款有成功出的不要如何避免？

答：碰到了黑平台，很多都是在国外的，那么我们个人怎么可能去解决了，所以平台也不怕你，所以才会随时黑你的钱，他们只要在后台操作一下，那么就不能正常出款了，就会提示取款通道维护，审查不能出款，风控审核不能出款等等，但是这些情况，我们都可以解决的，所以就不用担心解决不了这个问题，出款失败数据一直未更新什么情况。



遇到平台不能取款怎么办。

当自己在平台的分值太高，金额太大的时候，会导致自己根本无法提款提现，眼看着白花花的银子就变成了数字，这样的事情太让人痛心了，那么当这种问题出现的时候，真的没有办法解决吗。如果真的遇到这样的问题，那么最好的解决方法就是进行藏分，那么怎么藏分才不会被发现呢。

般这种情况是正常的，因为你玩的平台一点保障都没有，那么人家要黑你也是非常容易的事情，特别是对于次接触这种东西的朋友，不知道这其中的套路，以为都是可以正常的出款提款的，殊不知到黑平台不让你出款的把戏还是非常多的所以大家必须懂得去应对，找到解决的办法，才能很好避免出现被黑的情况。

在网上的平台被黑出款通道维护拒绝取款有办法解决吗。

2.1、遇到怎么出

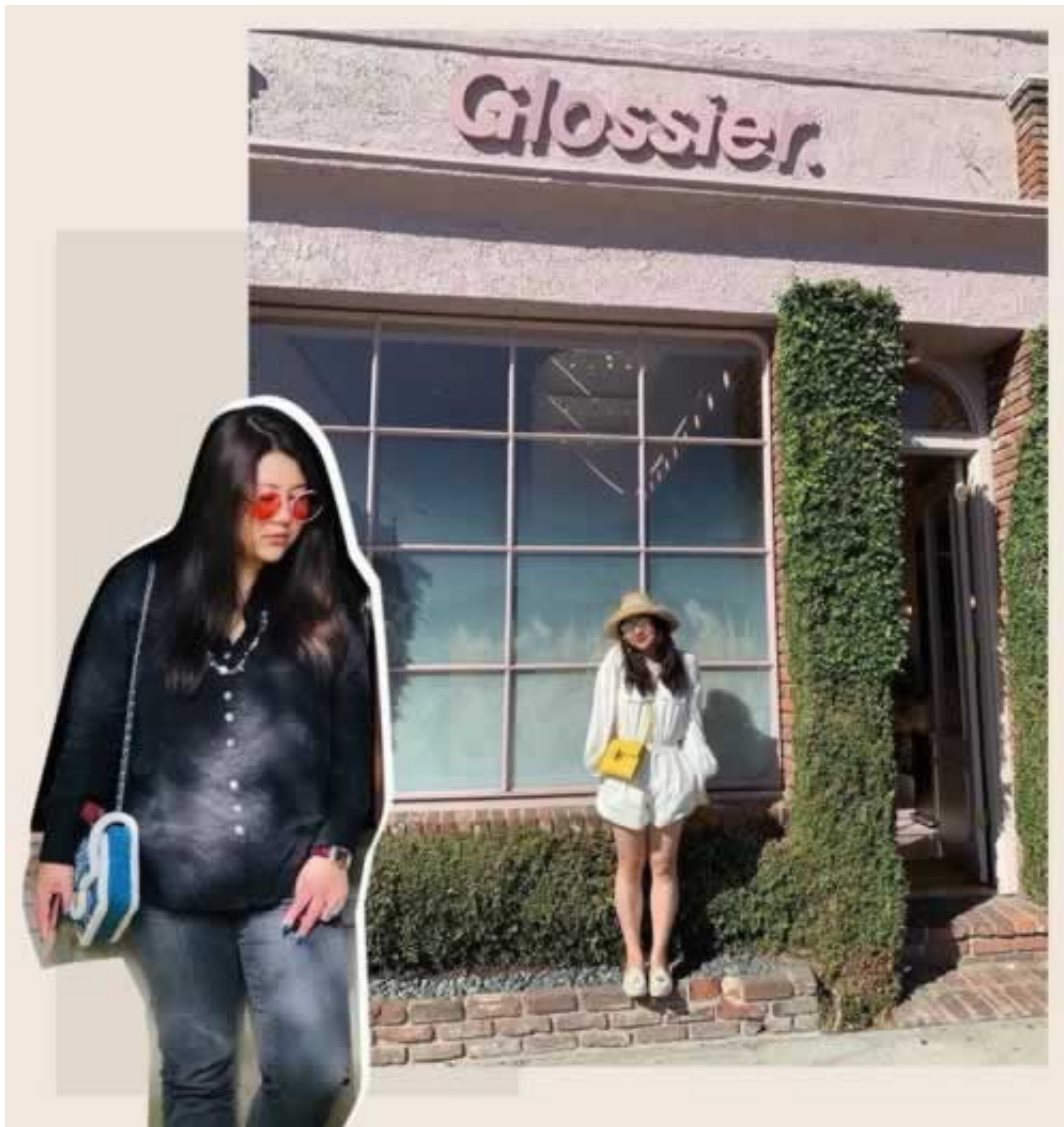
我们的优势【优势】齐聚行业精英人才，实力团队资源力量，倾力打造出黑团队，成立出黑维权联盟【保障】团队担保认证保障用户游戏数据安全，解决玩家游戏纠纷，提高出黑一对一服务【权威】出黑行内家、最具权威公正的用户投诉曝光平台【服务】出黑团队提供一对一专属服务并全程跟踪解决玩家游戏问题。

网上平台被黑相信是让你相当气愤的了，好好平台之前玩的时候都是正常可以操作提款的，突然间不能正常出款了，想想都是相当气愤的，其实很多这种网上平台出现这种问题，首先时间要做的就是找客服理论，询问具体的原因，是不是正常出口

，或者系统维护，如果是平台正常维护，那么相信是正常出口的，如果是平台正常维护，那么相信是正常出口的，如果是不好的，比如没有资质，那么就大额提款，都是相当严重的事情，平台相信是不会给你正常出款的，他们为什么要不给出款，其实就是想黑你的钱，不然他们就没办法挣钱了，如果你没有防骗意识，去玩这种网站，那么也是可能出现这种在网上平台延迟，未回传，系统维护等情况，下面小编就来整理一下这方面的攻略，希望对于想了出款有帮助。

2.2、操作方法

我们先来说一下提款时为什么没提出来，先给他家说一下在你赢了很多的时候，一般黑网骗你钱的时候大部分都是你赢的钱已经超过了他们的底线，那么我们不反利用他们贪心心理用点小心思，比如你曾经提一万、两万到账了，这次你提五万、十万就各种借口不给提，那你不反试着输到一万、两万或者本金的时候过个几天再尝试提出来。



账户异常登录解决办法，我们来操作就可以藏分是什么，藏分后怎么弄出来藏分就是把分藏起来藏在黑平台的工作人员和系统检测时看不到这些分，让黑平台误以为你已经输完了，从而达到出款的目的，我们把分藏起来后，所谓的上级领导是看不到分是在哪的，他只会以为你已经输完了，那他相信还想你继续玩对吧，他就会跟你说提款通道以及打开了可以取款了，因为你明面上没有分了，想玩只能继续充值，他不把取款通道打开相信没人会继续玩的。

3、历史教训

在这里我想说的是，如果我们的账号还没有到网站黑钱的最后一个阶段，只是出款需要审核，总是提不了款，但账号还可以正常登录，额度可以正常转换的时候，通过一些方法技巧其实出款几率还是很大的。网投的原因有很多种，但戒网络上网投的原因只有一个：不想再过那种人不人，鬼不鬼的生活，不想再失去更多，只想好好的回归生活。

4、参考文档

[下载：黑平台不给出款有成功出的不.pdf](#)

[《遇到黑网取款系统维护不能取》](#)

[《网上出现视讯数据未传回有什么办法出款我们来帮助你》](#)

[下载：黑平台不给出款有成功出的不.doc](#)

[更多关于《黑平台不给出款有成功出的不》的文档...](#)

基本信息

- 主编：拉斯普京
- 出版时间：2023-05-23
- 分类：青春
- 出版社：中央广播电视大学出版社
- 定价：¥40.00 元
- 版权方：四川科学技术出版社



QV同步 **49662725**

**专业解决各平台
不给出款问题**

先出款 后收费

